

AMADIS 2018

Madrid, 8 de octubre de 2018

rtve

rtve

Unidad de Accesibilidad de Tve

¿Qué hacemos?

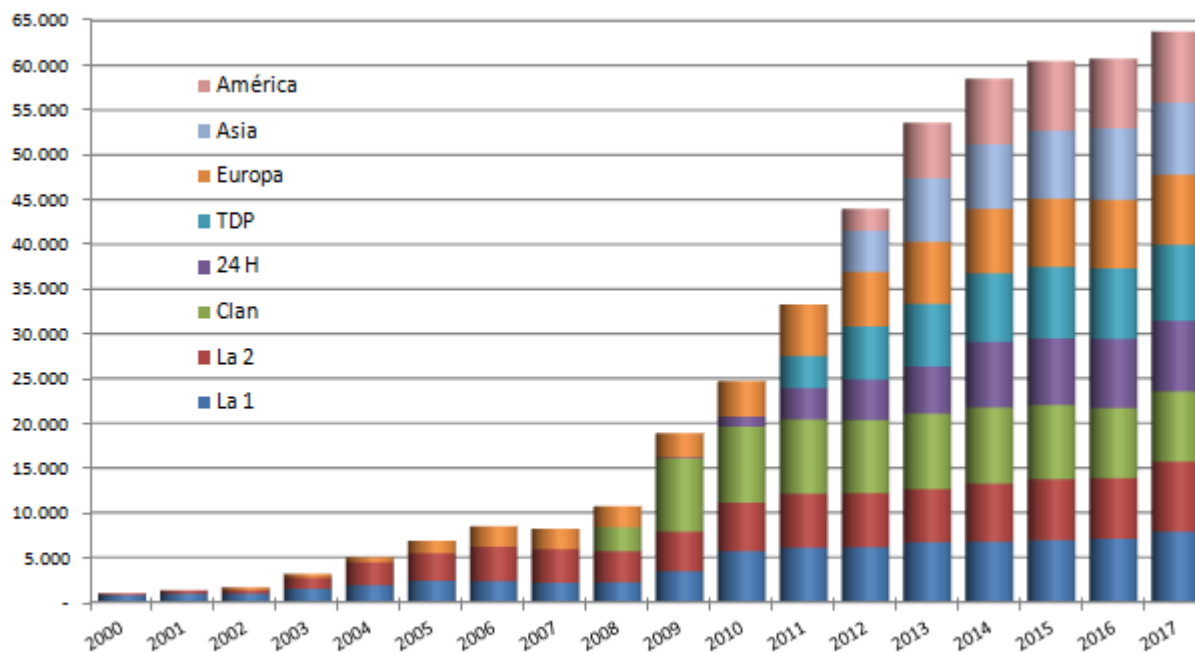
Dedicación y Servicio Público

En esta Unidad estamos convencidos de la necesidad de hacer nuestros contenidos accesibles para todos los usuarios.

Desde 1990 hasta hoy hemos trabajado para incrementar el número de horas de subtulado, audiodescripción y lengua de signos.

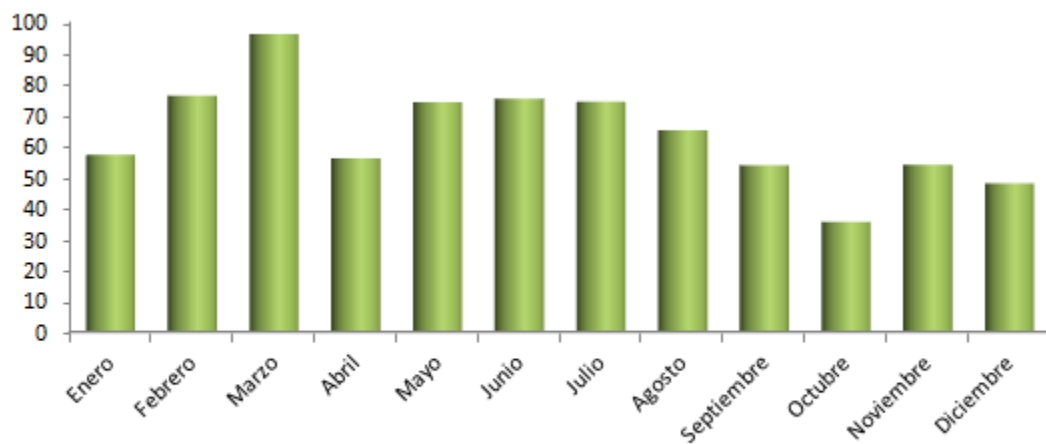
Ahora queremos mejorar la calidad de nuestro trabajo.

Subtitulado, su evolución



Evolución del subtitulado de RTVE acumulado, de 2000 a 2017, en horas

Subtitulado en inglés



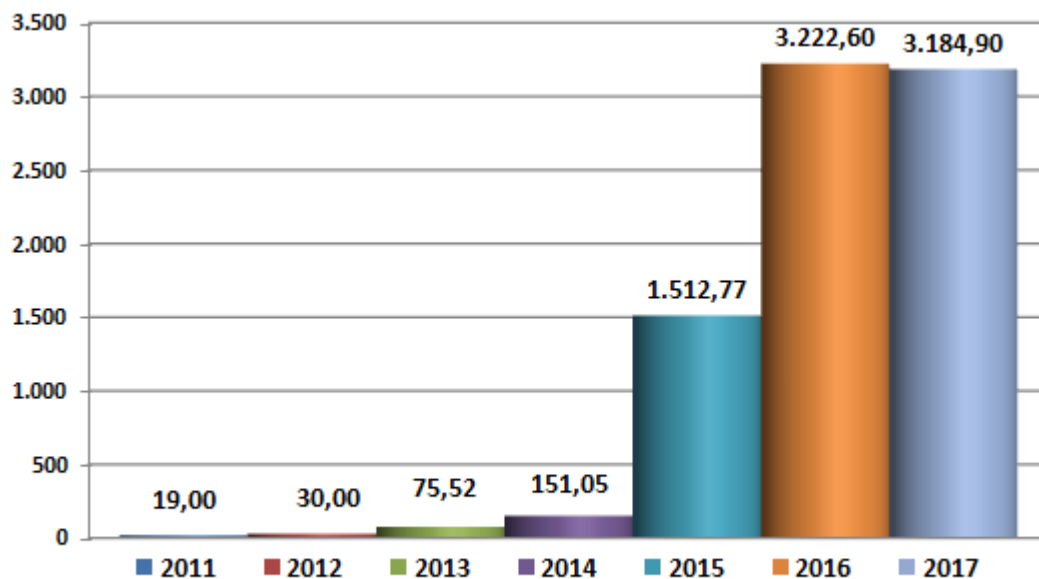
Horas de subtítulo mensual en inglés en el canal Clan durante 2017

Subtitulado, nuevos proyectos

- Subtitular los informativos territoriales de La 1
- 17 Centros Territoriales simultáneamente
- Sistema automatizado



Audiodescripción, evolución

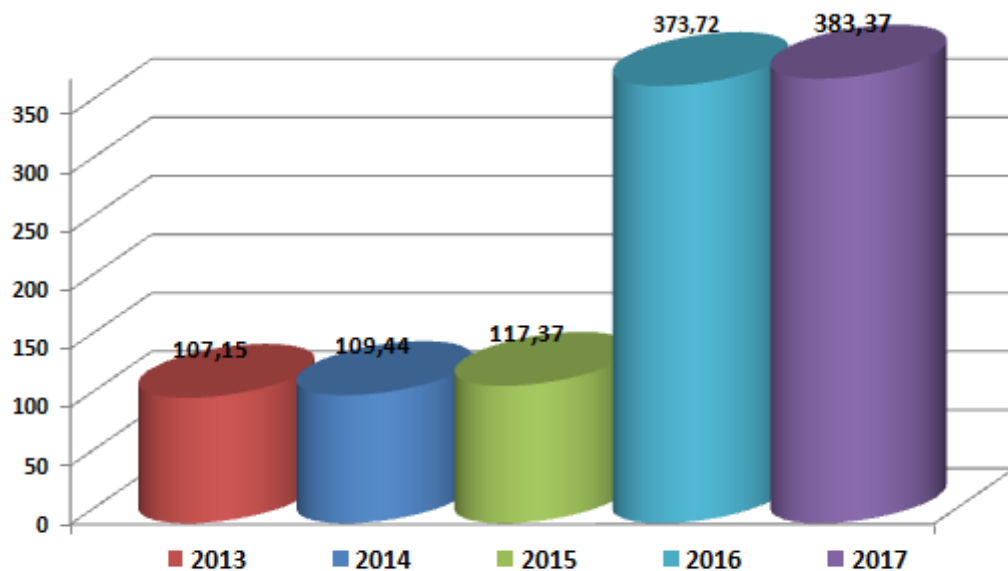


Audiodescripción entre 2011 y 2017, en horas anuales

Audiodescripción, nuevos proyectos

- Se está iniciando el proceso para incluir la audiodescripción en la página web de programas de La 1 y Clan
Ejemplos “Servir y proteger” y “Torres en la cocina”

Lengua de signos española, evolución



Horas anuales de lengua de signos en el periodo 2013-2017

Lengua de signos española, otras vías

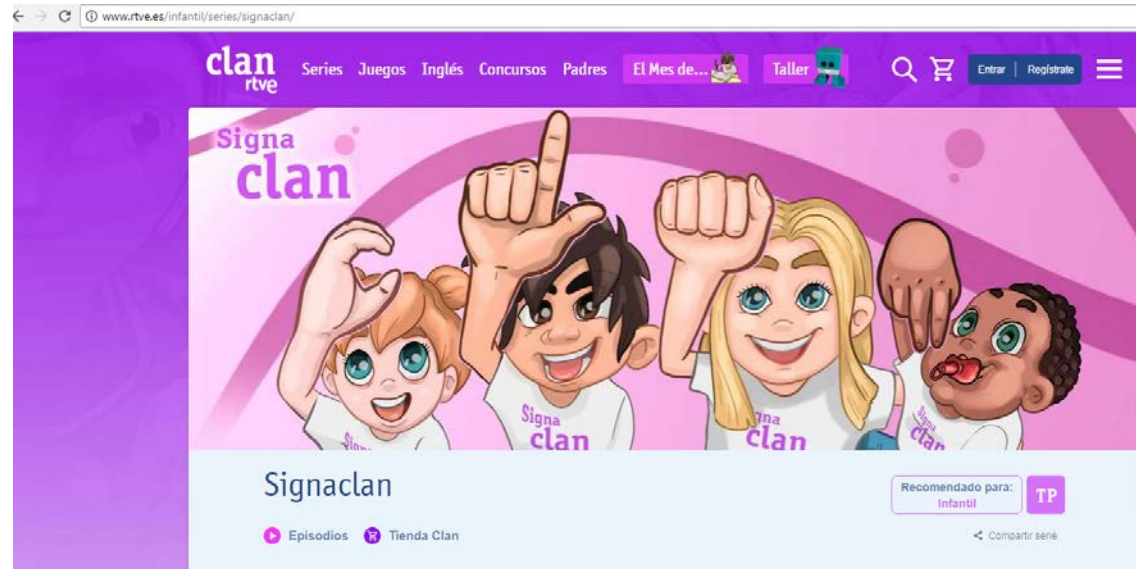
- HBBTV: emisión de lunes a viernes del programa “España Directo”
Previsto ampliar con el programa “Corazón”
- Promoción en TDT “Signaclan”



Lengua de signos española, otras vías

➤ Signaclan

www.rtve.es/infantil/series/signaclan



Lengua de signos española, otras vías

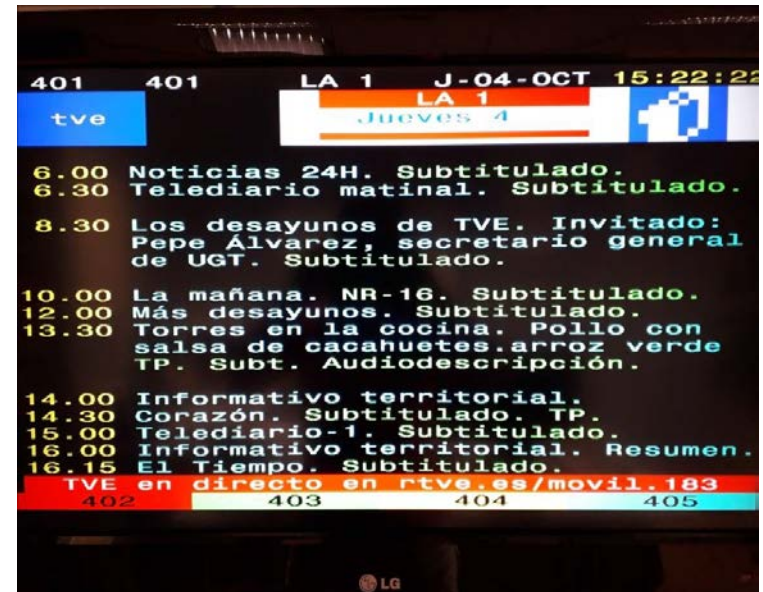
➤ Ya se incluyen algunos programas en la web

Programas completos (10276)

| | |
|------------------------------------------------------------------------------------|-------------------------------------------------------------------------------------|
|  |  |
| <p>▶ video</p> | <p>▶ video</p> |
| <p>Telediario - 8 horas - 05/10/18</p> | <p>Telediario - 8 horas - 05/10/18 - Lengua de signos</p> |
| <p>26:29 - 5 oct 2018</p> | <p>26:26 - 5 oct 2018</p> |

Cómo hacer llegar la previsión de emisión a los espectadores

- En el Teletexto
- En la EPG
- Tenemos un acuerdo con la ONCE que difunde nuestra previsión en su plataforma



¿Dónde puedes encontrarnos?

- Programa “El Defensor del espectador”
- laura.feyto@rtve.es

➤ Muchas gracias por su atención