

Fundación
JUAN XXIII
roncalli
PARA LA DISCAPACIDAD INTELECTUAL



MÁS DE 50 AÑOS COMPARTIENDO
OPORTUNIDADES



Servicios Accesibilidad
Universal Fundación Juan
XXIII Roncalli

QUÉ HACEMOS

CÓMO LO HACEMOS

EQUIPO DE TRABAJO

IMPACTO

ESQUEMA SERVICIOS



Sabemos cómo hacer que tu producto o servicio sea usado por cualquier persona, mejorando su experiencia de cliente.



QUÉ HACEMOS

CÓMO LO HACEMOS

EQUIPO DE TRABAJO

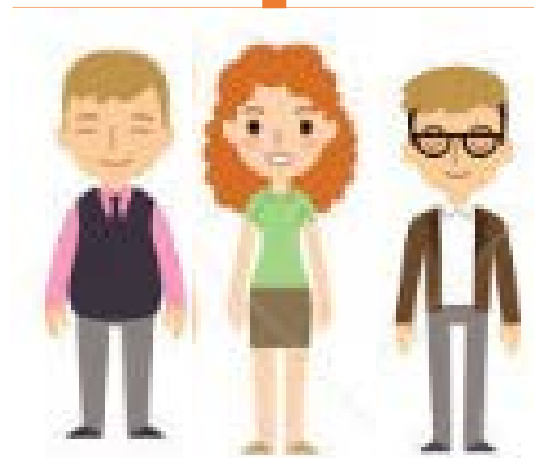
IMPACTO

ESQUEMA SERVICIOS



CEU
*Universidad
San Pablo*

**FORMACIÓN INCLUSIVA
CONSULTOR DE APOYO**



**PERSONAS CON
DISCAPACIDAD INTELECTUAL
O ENFERMEDAD MENTAL**



EQUIPO MULTIDISCIPLINAR



**ANÁLISIS, EVALUACIÓN Y
PROPUESTAS DE MEDIDAS DE
MEJORA CON METODOLOGÍA
PROPIA**

QUÉ HACEMOS

CÓMO LO HACEMOS

EQUIPO DE TRABAJO

IMPACTO

ESQUEMA SERVICIOS

1 CONSULTOR EXPERTO:

Técnico especialista en el sector de la edificación y la accesibilidad universal. Arquitecto o Arquitecto Técnico.



2 CONSULTOR DE APOYO:

Persona con discapacidad intelectual y/o enfermedad mental especialista en accesibilidad universal.



3 VALIDADORES:

Persona con discapacidad intelectual o enfermedad mental.

IMPACTO ECONÓMICO



IMPACTO SOCIAL



QUÉ HACEMOS

CÓMO LO HACEMOS

EQUIPO DE TRABAJO

IMPACTO

ESQUEMA SERVICIOS



CAPTACIÓN
CLIENTES



FIDELIZACIÓN
CLIENTES



DIFERENCIACIÓN
COMPETENCIA



INCLUSIÓN LABORAL
PERSONAS CON
DISCAPACIDAD
INTELLECTUAL O
ENFERMEDAD MENTAL



FORMACIÓN
UNIVERSITARIA
ESPECIALIZADA INCLUSIVA



SENSIBILIZACIÓN FUTUROS
PROFESIONALES/
ESPECIALISTAS

DISEÑO PARA TODOS

+accesible

+accesible
Entendemos

LECTURA FÁCIL
DISEÑO
FORMACIÓN



TEST DE USUARIO
RECOMENDACIONES
DE DISEÑO

CONSULTORÍA
AUDITORÍA
SISTEMAS
DE GESTIÓN
PROYECTOS DE
IMPLANTACIÓN
DISEÑOS ACCESIBLES

+accesible
Construimos



Accesibilidad de
edificios y
espacios
exteriores

Adaptación de
textos

Entornos
digitales

+accesible
Navegamos

Servicios
Integrales de
Accesibilidad

Comunicación
verbal

Entornos
laborales

CONSULTORÍA
PROCESOS Y
PROCEDIMIENTOS
AUDITORÍA
FORMACIÓN

+accesible
Comunicamos



CONSULTORÍA
FORMACIÓN
PLAN DE APOYOS
INDIVIDUALIZADOS

+accesible
Trabajamos



AMADIS
2018



En Fundación Juan XXIII Roncalli tenemos una mirada privilegiada que nos permite detectar aspectos e incidencias que el 99% de la población no es capaz de ver, garantizando la usabilidad, seguridad y orientación de todos los usuarios de un entorno físico, servicios digitales, etc.